

2025年7月18日

NTT都市開発株式会社
東急不動産株式会社
TC神鋼不動産株式会社

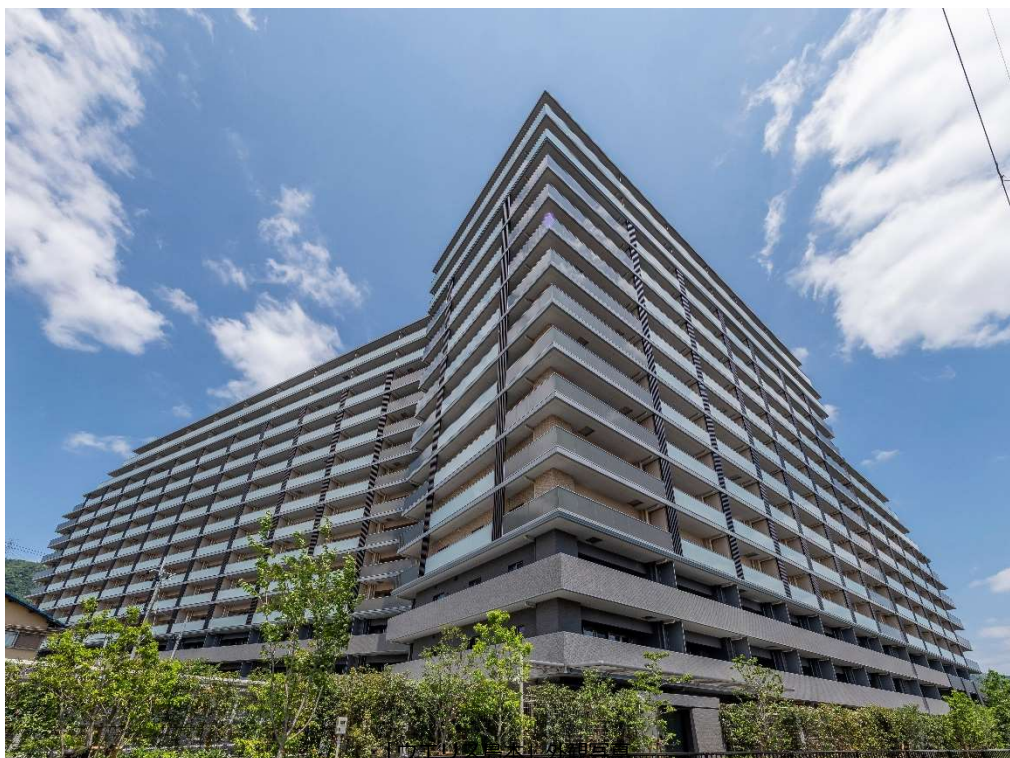
「ウエリス島本」竣工

～総戸数296戸、JR京都線沿線最大級レジデンス※1～

NTT都市開発株式会社（本社：東京都千代田区、代表取締役社長 池田 康）および、東急不動産株式会社（本社：東京都渋谷区、代表取締役社長 星野 浩明）、TC神鋼不動産株式会社（本社：兵庫県神戸市、代表取締役 藤野 悦郎）は、このたびJR京都線沿線最大級※1のレジデンスとなる「ウエリス島本」が竣工したことをお知らせします。

「ウエリス島本」は、JR京都線「島本」駅徒歩7分、また、阪急京都線「水無瀬」駅および「上牧」駅からも徒歩圏という2路線3駅の立地で、自然豊かな住環境が広がる島本町に誕生した、総戸数296戸の大規模レジデンスです。

JR京都線「大阪」駅へ26分、「京都」駅へ18分と通勤利便性と生活快適性を兼ね備えているだけでなく、敷地面積約11,000㎡超というスケールメリットを活かし、住棟配置にゆとりを持たせ、豊富な緑やオープンスペースといった多彩な共用施設を備えました。子育て世代をはじめ、幅広い世代が安心して暮らせる、街の新しいランドマークとなることをめざします。



「ウエリス島本」外観写真

■ウエリス島本の特徴

独立共用棟「フォレストハウス」

敷地の中心部に設けられた独立共用棟「フォレストハウス」は、住まう方々のコミュニティ形成と日々の生活に彩りをもたらします。多様な世代が自由に活用できる機能が集約されており、くつろぎ、集い、遊び、そしてテレワークなど、居住者同士の自然な交流の促進や、さまざまなライフシーンを創出する共用部分としてご活用いただけます。



●フォレストラウンジ

緑が美しい風景を眺めながら、落ち着いた時間を過ごせる「フォレストラウンジ」は、中庭に面する大きな開口部を設けた、開放的で明るいくつろぎ空間です。水辺の植栽を活かした壁面緑化を設け、川と緑が織りなす潤いある風景を演出します。窓外の風景を眺めてゆったりと過ごしたり、中庭で遊ぶお子さまを見守りながら、保護者同士で会話を愉むなど、さまざまなシーンでお使いいただけます。また、「フォレストラウンジ」には、無印良品を展開する「良品計画」の空間設計部が監修し制作した、島本町の自然を模した壁面アートをレイアウトしています。



●フォレストプラザ (パーティースペース)

大勢でのパーティーにも対応できる、開放的な「フォレストプラザ」。開放感あふれる広々としたスペースに、床や天井からテーブル、チェアに至るまで木目を使い、ナチュラルな温かみを感じられる空間にコーディネートしました。さまざまな集いに幅広く対応できるよう、本格的なシステムキッチンも設置しており、お誕生日会やクリスマス会などパーティーシーンにもぴったりです。



●フォレストランド（キッズスペース）

安心してお子さまを遊ばせながら、ご家族同士も交流できる「フォレストランド」。ナチュラルでぬくもりのある家具やボーネルンドの玩具を採用した、お子さまのためのスペースです。自宅とは違う空間で遊ぶことで、好奇心と想像力の向上を促します。保護者の方も一緒に遊ぶことはもちろん、お子さまを見守りながらくつろげるので、住まう方同士の会話も楽しめます。



暮らしのさまざまなサポート

本物件では、先進のスマートサービスと人の温もりによるサポートを組み合わせることにより、安心して快適な暮らしを実現します。居住者様向けのコミュニケーションサービスとして「Amazon Echo Show」を全戸に配布。端末に話しかけると、宅配ボックスへの荷物到着状況や電気代、管理会社からのお知らせなどをお答えするほか、共用部の予約やごみの分別方法を確認することも可能です。さらに、20年で10万戸以上のコミュニティサポート実績を持つ「フォーシーカンパニー」により、住民参加型のイベントや交流会を通じて、コミュニティづくりをサポートします。デジタルとリアルを融合した新しいつながりを育みながら、すべての世代にやさしい住まいをめざします。



JR 京都線沿線最大級^{※1}ZEH-M Oriented×低炭素建築物のダブル認定取得

本物件は、JR 京都線沿線において最大級^{※1}を誇るレジデンスでありながら、環境性能にも配慮した住まいとして、集合住宅における「ZEH-M Oriented（ゼッチ・マンション・オリエンテッド）」および「低炭素建築物」のダブル認定を取得しています。高断熱仕様や高効率設備を採用し、室内の快適性を高めながらも光熱費を削減することができ、サステナブルな暮らしを実現します。さらに、国や自治体が推進する脱炭素社会の実現に資する住宅として、将来的にも価値が高い省エネ基準を満たしている点も大きな魅力です。これからの時代にふさわしい環境共生型の大規模レジデンスの新たなモデルです。



■事業概要

物件名称	ウエリス島本
所在地	大阪府三島郡島本町青葉三丁目 150 番(地番)
交通	JR 東海道本線(京都線)「島本」駅徒歩 7 分、阪急京都線「上牧」駅徒歩 9 分、阪急京都線「水無瀬」駅徒歩 10 分
用途地域	第一種中高層住居専用地域
総戸数	296 戸
敷地面積	11,106.42 m ² (建築確認申請面積)
建築面積	3,437.06 m ² (建築確認申請面積)
構造・規模	RC 造 地上 14 階建
設計・監理	株式会社長谷工コーポレーション
施工	株式会社長谷工コーポレーション
事業主(売主)	NTT 都市開発株式会社・東急不動産株式会社・TC 神鋼不動産株式会社
建物完成	2025 年 5 月 8 日
お引渡し	2025 年 7 月 18 日

■位置図



現地周辺案内図

■物件公式ホームページ

<https://wellith.jp/shimamoto296/>

※1：JR 京都線および阪急京都線を最寄り駅とする ZEH-M 認定マンションで敷地面積が最大級となります。

2023 年 10 月 31 日時点、MRC 調べ

※掲載の外観写真は 2025 年 7 月 8 日（火）に撮影したものです。

※掲載の完成予想 CG、イメージイラストは設計段階の図面を基に描いたもので、実際とは異なります。周辺の詳細については省略しております。雨樋、配管、給排気口、エアコン室外機、給湯器、避雷針、TV アンテナ、ポンプ、水槽、ファン、送水口、散水栓、柵等、再現されていない設備機器等がございます。タイルや各種部材につきましては、実物の質感・色等の見え方が異なる場合があります。植栽等は特定の季節やご入居時の状態を想定して描かれたものではありません。植栽は竣工時には完成予想図程度には成長しておりません。

※共用部の利用は管理規約に準じます。また、一部施設については利用料金が発生します。

※本リリースの内容は 2025 年 7 月時点の情報であり、今後変更が生じる可能性があります。