

Press Release

## 「AS-LOGI(アスロジ)神戸 I」を竣工

—TC 神鋼不動産の物流施設竣工第 1 号—

TC 神鋼不動産株式会社(本社：兵庫県神戸市中央区、代表取締役社長：藤野悦郎)はこの度、当社の物流施設竣工第 1 号となる物件「AS-LOGI 神戸 I」が、2022 年 9 月 30 日に予定通り竣工したことをお知らせいたします。

「AS-LOGI 神戸 I」は、延床面積 10,118.74m<sup>2</sup>の物流施設であり、兵庫県神戸市須磨区に所在する神戸流通センター内に位置しています。立地は神戸淡路鳴門自動車道「布施畑」IC から約 1 km、阪神高速 31 号神戸山手線「白川南」IC から約 3 km の距離にあり、東西南北につながる広域幹線道路網で関西主要都市である神戸・大阪・京都エリアは勿論、西日本を幅広くカバーできるほか、物流団地内のため、渋滞の影響が少なく、24 時間の稼働も可能です。

また、当該エリアは、内陸部のため津波・高潮の影響を受けず、安定した地盤であるため、地震など自然災害に強い立地となっています。

更にニュータウンエリアが隣接しており、市営地下鉄「総合運動公園」駅徒歩 10 分、神戸三宮まで電車で 21 分とアクセス抜群で、雇用確保も期待できます。

建物仕様については、太陽光発電設備や CASBEE「A」取得など、次世代に向けた環境配慮型の物流施設となっています。



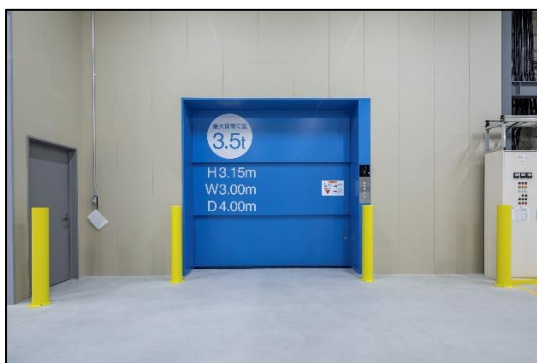
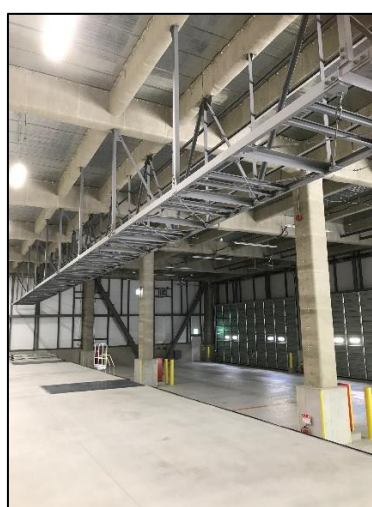
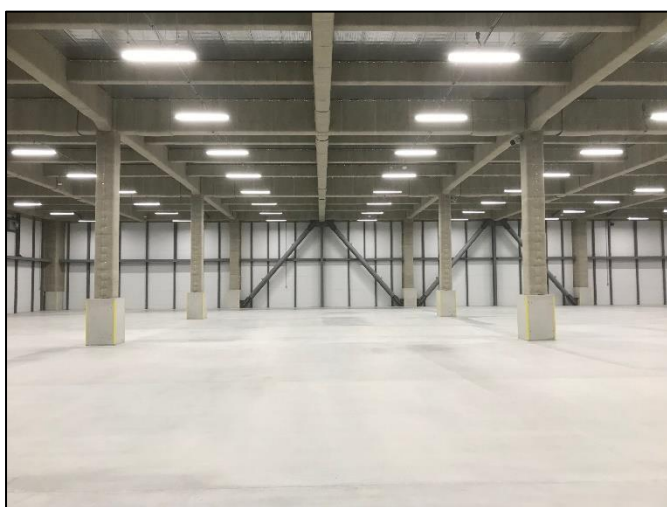
## 特 徴

### 1. 構造、機能

---

構造は、鉄骨造地上4階建BOXタイプ、床荷重1.5t/m<sup>2</sup>、柱スパン10.5m×11.5m、梁下有効高5.5mを備えた汎用性の高い仕様となっています。

設備仕様は、荷物用エレベータ1台、垂直搬送機を1基備えております。クライミングレベラー1基、ドックレベラー3基を1バースに1基ずつ設置しているため、よりスムーズな荷物の積み下ろしが可能です。1階部バース前上部にはパレット棚を設置し、空間を有効活用しています。



## 2. 環境配慮、BCP 対策

カーボンニュートラルの実現に向けて、太陽光発電設備を屋上に設置。発電したクリーン電力は入居テナントに供給し、昨今の環境意識の高まりに応じていきます。

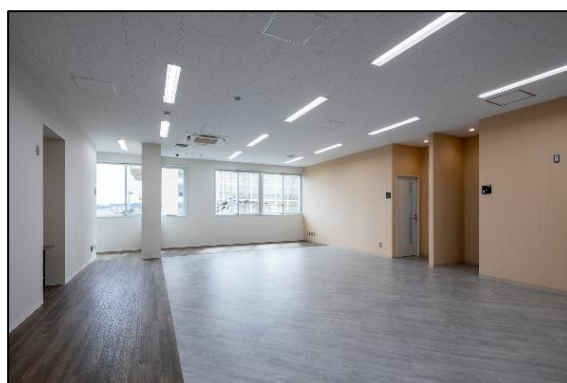
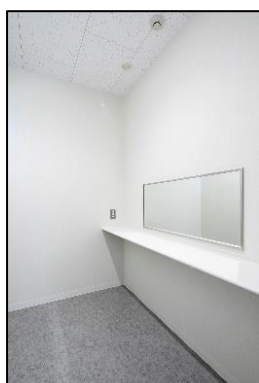
また、全館 LED 照明を採用し、環境性能を評価する CASBEE(建築環境総合性能評価システム)「A」ランクの評価を得ており、環境に配慮した物流施設となっています。

更に非常用発電機も備え、停電時の稼働を支えるほか、備蓄用の倉庫も設置しており、BCP 対策にも配慮しております。



## 3. 働きやすさ

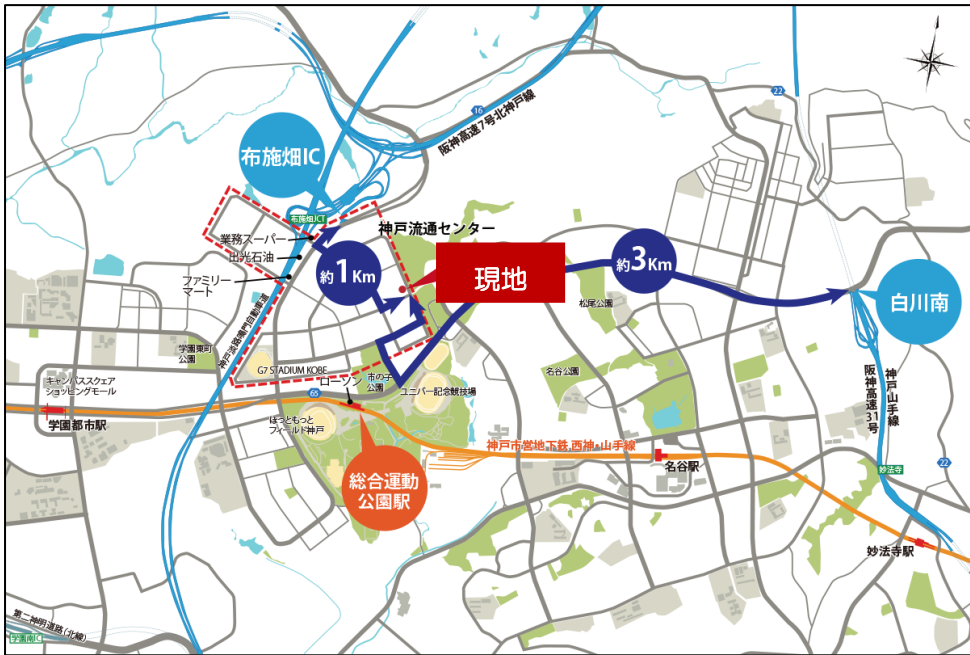
駅から徒歩圏の好立地に加え、建物内も雇用環境確保にプラスになる施設仕様としております。1階に事務室、2階に休憩室、3・4階に休憩ラウンジを設置し、開放的な窓からは隣接する公園の緑が望めます。また、パウダールーム、更衣室や各階に男女トイレを設置する等、従業員に対しても働きやすい環境を提供しています。



【物件概要】

物件概要	竣工	2022年9月末
	所在地	兵庫県神戸市須磨区弥栄台1丁目10番1
	交通	神戸淡路鳴門自動車道「布施畑」IC 約1km 阪神高速31号神戸山手線「白川南」IC 約3km 市営地下鉄「総合運動公園」駅 徒歩10分
	敷地面積	4,940.64m <sup>2</sup> (1,494.54坪)
	延床面積	10,118.74m <sup>2</sup> (3,060.91坪)
	規模	地上4階
	形状	4層ボックス (1F片側バース)
	設計	大末建設株式会社
	施工	大末建設・TC神鋼不動産建設 共同企業体
	構造	鉄骨造
倉庫仕様	プラットフォーム	1階：高床式1.0m
	梁下有効天井高	各階5.5m
	柱スパン	10.5m(W)×11.5m(D)
	床荷重	各階1.5t/m <sup>2</sup>
	太陽光発電設備	パネル出力165kw
	マテハン機器	ドックレベラー 1階：3基 クライミングレベラー 1階：1基
	垂直搬送機	各階1基 (1.5t) 最大荷姿：W1.7×D1.5×H2.5 ※別途将来用増設スペース1台分
	エレベーター	荷物用EV 1台 3.5t (W3.0×D4.0×H3.15) 乗用EV 1台 15人乗 (W1.6×D1.5×H2.25)
	バース数	12台
	駐車場	乗用駐車場 13台 (内1台身障者用駐車場) トラック待機場 5台
契約形態		定期建物賃貸借契約

【位置図】



## 当社の物流施設のブランド名称を「AS-LOGI（アスロジ）」に決定

TC 神鋼不動産株式会社(本社：兵庫県神戸市中央区、代表取締役社長：藤野悦郎)は、この度、当社で展開する物流施設のブランド名称を「AS-LOGI（アスロジ）」に決定いたしました。

【AS-LOGI について】



当社は総合生活関連企業・Smile Life Company として、半世紀以上にわたり商業施設事業、オフィス事業、住宅事業等にて阪神間を中心に社会貢献を担ってきました。

今後は新規参入の物流施設開発事業からも人々の明日の暮らしや地域社会を豊かにする Smile Life Company の事業領域拡大を目指します。

物流面から「明日(アス)」の人々の暮らし、社会を豊かにすること、また新たな新規事業へ挑戦することで当社の「明日(アス)」を創造すること、そういった思いを「AS-LOGI（アスロジ）」に込めました。

ロゴデザインについては、「AS」をモチーフとして「明日」を連想させ、未来への躍動感を表現するとともに、美しい海や山に抱かれた神戸の企業をイメージしたデザインとしました。

### 【本件に関するお問い合わせ先】

■ TC 神鋼不動産株式会社 総務部 奥橋(おくはし)

TEL：078-261-2121 / MAIL：[hp-soumu@tckobelco2103.jp](mailto:hp-soumu@tckobelco2103.jp)

 **TC 神鋼不動産株式会社**

 Tokyo Century Group  KOBELCO