

Shiomidai
Kobe Sumaa
神戸市須磨区
潮見台町3丁目

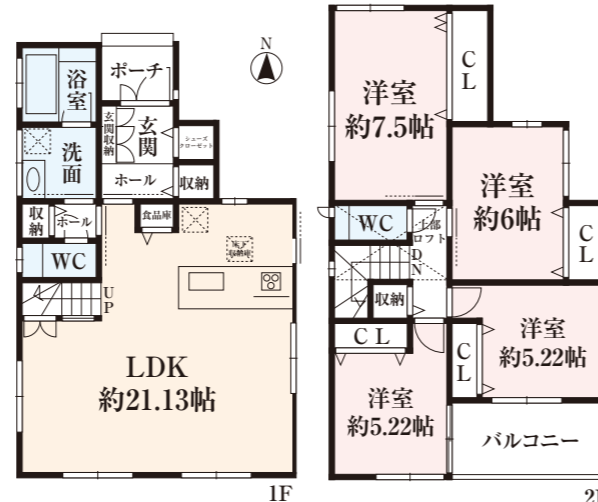
新築 須磨区潮見台町3丁目

新築分譲 2駅利用可

価格 **3,980** (税込) 万円
令和6年4月完成予定 <残り1区画>

1号地 4LDK+ロフト

- 土地面積/115.15㎡(約34.83坪)
- 建物面積/104.49㎡(約31.60坪)
- 建築確認番号/第HK23-40745号



- リビングは広々約21.13帖有
- 閑静な住宅地
- 1階と2階にトイレ有
- 2駅2路線利用可
- JR「須磨」駅徒歩約8分
- 山電「山陽須磨」駅徒歩約7分

充実の設備・仕様

- ◆食洗機 ◆温水洗浄便座
- ◆追焚き機能 ◆対面キッチン
- ◆浴室暖房乾燥機

- すまいる保育園徒歩4分(約260m)
- コープミニ須磨寺徒歩9分(約660m)
- 須磨寺公園徒歩13分(約980m)
- ファミリーマート須磨浦通店徒歩6分(約480m)

●神戸市須磨区潮見台町3丁目 ●JR須磨駅徒歩8分・山電山陽須磨駅徒歩7分 ●木造スレート葺2階建 ●用途地域/第一種低層住居専用地域 ●建ぺい率/60% ●容積率/150% ●私道負担/別途約25.34㎡有 ●新築 ●築年月日/令和6年4月完成予定 ●現況/建設中 ●引渡/ご相談 ●仲介

2号地 4LDK+ロフト

令和6年4月
完成予定

- 土地面積/114.71㎡(約34.70坪)
- 建物面積/104.89㎡(約31.72坪)
- 建築確認番号/第HK23-40746号

- 2駅2路線利用可
- JR「須磨」駅徒歩約8分
- 山電「山陽須磨」駅徒歩約7分
- リビングは広々約20帖有
- 閑静な住宅地
- 4LDK+ロフト付
- 1階と2階にトイレ有

充実の設備・仕様

- ◆食洗機 ◆温水洗浄便座
- ◆追焚き機能 ◆対面キッチン
- ◆浴室暖房乾燥機

- すまいる保育園徒歩4分(約260m)
- コープミニ須磨寺徒歩9分(約660m)
- 須磨寺公園徒歩13分(約980m)
- ファミリーマート須磨浦通店徒歩6分(約480m)

成約御礼



●成約の際には規定の仲介手数料(税込)が必要です。●価格は代金総額を表示しており、消費税が課税される場合は税込と表記し、税込価格で表記しています。●間取り・方位等は概略です。現況を優先させていただきます。現地案内の際にお確かめ下さい。●掲載物件は2024年3月25日現在です。その後売却済みの場合はご容赦下さい。●国土法の物件は売買契約の締結にあたり国土利用計画法に基づき、予め価格等を都道府県知事又は政令市長に届け出る必要があります。 ●広告有効期限/2025年4月末日迄

TC神鋼不動産サービス株式会社
神戸営業センター
〒657-0845 神戸市灘区岩屋中町4丁目2-7-301(BBプラザ北側1F)
TEL.078(882)0700 FAX.078(882)0710 定休日/毎週火曜日・水曜日

兵庫県知事(11)第8296号
(一社)不動産流通経営協会会員
(公社)近畿地区不動産公正取引協議会加盟

駐車場
完備

【2号線西行き車線からお越しの場合】
信号を右折後、BBプラザを迂回して建物東側の駐車場入り口をご利用ください。

0120-45-0132 営業時間/9:30~18:00
定休日/毎週火曜日・水曜日



Yoko-o
Kobe Sumaa
神戸市須磨区
横尾2丁目

新築 須磨区横尾2丁目

新築分譲

価格 **4,380** (税込) 万円
令和5年10月完成済<全2区画>

1号地 4LDK+WIC

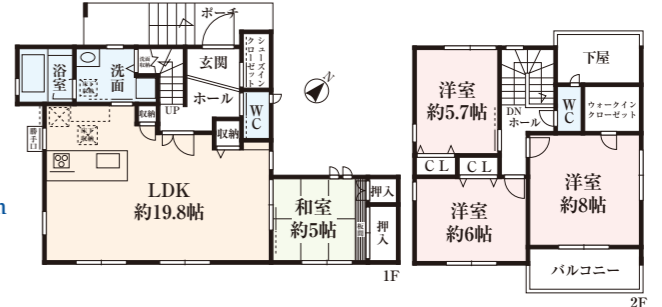
- 土地面積/159.15㎡(約48.14坪)
- 建物面積/111.51㎡(約33.73坪)



- リビングは広々約19.8帖有
- 駐車場2台可
- 地下鉄「妙法寺」駅徒歩約19分
- 横尾小学校まで約1,029m
- 横尾中学校まで約639m
- キティ保育園まで約1,143m
- コープこうべ横尾店まで約1,269m
- 横尾東公園まで約256m

充実の設備・仕様

- ◆システムキッチン(食洗器・浄水器付水栓・ガラストップコンロ・カップボード)
- ◆システムバス(1616サイズ・魔法瓶浴槽・換気暖房乾燥機・ほっカラリ床)
- ◆洗面台(900サイズ・三面鏡) ◆トイレ(1階タンクレストイレ・手洗い付)
- ◆フローリングWヒーリング塗装 ◆シューズインクローゼット
- ◆アルミ樹脂の高性能ハイブリッドサッシ・Low-eペアガラス



●神戸市須磨区横尾2丁目 ●地下鉄妙法寺駅徒歩19分 ●木造スレート葺2階建 ●用途地域/第一種低層住居専用地域 ●建ぺい率/50% ●容積率/100% ●私道負担/無 ●新築 ●築年月日/令和5年10月 ●現況/空家 ●引渡/ご相談 ●仲介

価格 **4,280** (税込) 万円

B号地 4LDK+WIC

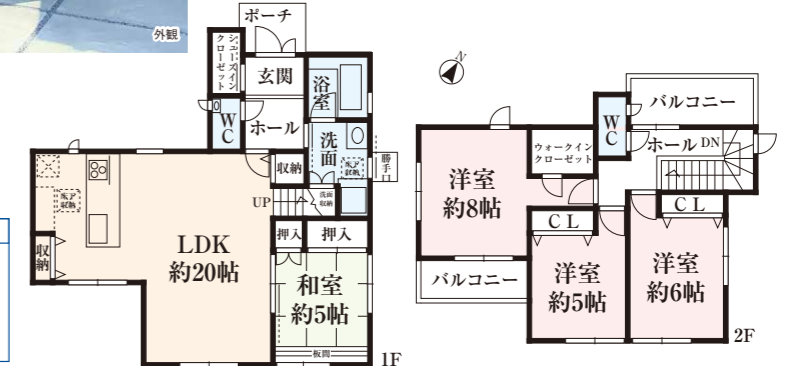
- 土地面積/159.63㎡(約48.28坪)
- 建物面積/108.68㎡(約32.87坪)



- リビングは広々約20帖有
- 駐車場2台可
- 地下鉄「妙法寺」駅徒歩約19分
- 横尾小学校まで約1,029m
- 横尾中学校まで約639m
- キティ保育園まで約1,143m
- コープこうべ横尾店まで約1,269m
- 横尾東公園まで約256m

充実の設備・仕様

- ◆システムキッチン(食洗器・浄水器付水栓・ガラストップコンロ・カップボード)
- ◆システムバス(1616サイズ・魔法瓶浴槽・換気暖房乾燥機・ほっカラリ床)
- ◆洗面台(900サイズ・三面鏡) ◆トイレ(1階タンクレストイレ・手洗い付)
- ◆フローリングWヒーリング塗装 ◆シューズインクローゼット
- ◆アルミ樹脂の高性能ハイブリッドサッシ・Low-eペアガラス



●神戸市須磨区横尾2丁目 ●地下鉄妙法寺駅徒歩19分 ●木造スレート葺2階建 ●用途地域/第一種低層住居専用地域 ●建ぺい率/50% ●容積率/100% ●私道負担/無 ●新築 ●築年月日/令和5年10月 ●現況/空家 ●引渡/ご相談 ●仲介